

## Превентивные меры при штормовом предупреждении

### Подготовка, осуществляемая компанией Atlantic City Electric

При штормовом предупреждении Atlantic City Electric увеличивает численность персонала, включая численность полевых бригад и представителей call-центров, на случай возможных перебоев в подаче электроэнергии. Также представители компании тесно взаимодействуют с местными властями и аварийно-спасательными службами, отслеживая приближение штормов или других стихийных бедствий, и, в случае необходимости, разрабатывают порядок действий в чрезвычайной ситуации.

### Самостоятельная подготовка

Atlantic City Electric рекомендует клиентам подготовиться заранее, собрав аварийный комплект и разработав план чрезвычайных мер на случай длительных перебоев в подаче электроэнергии или в крайних случаях, план укрытия и, при необходимости, даже эвакуации. Ниже описаны предварительные мероприятия:

#### Предварительное планирование

- Соберите аварийный комплект или комплект эвакуации в чрезвычайных ситуациях:
  - фонарь;
  - радиоприемник или телевизор, работающий от батарей;
  - часы на батарейках или механические;
  - запасные батарейки;
  - запас специальных медицинских препаратов или детского питания и гигиенических принадлежностей;
  - холодильник с изоляцией;
  - список телефонов аварийных служб;
  - одеяла и сменную одежду.
- Поддерживайте минимальный трехдневный запас продуктов длительного хранения и воды, также положите консервный нож.
- Проверьте запас лекарств, отпускаемых по рецепту, детского питания и гигиенических принадлежностей, а также необходимых медицинских принадлежностей.
- Убедитесь в наличии как минимум одного проводного или сотового телефона. При отключении электроэнергии радиотелефоны не работают.

#### План особых мероприятий

- Если вы или кто-то из ваших знакомых или родственников пользуется оборудованием жизнеобеспечения, заранее подготовьтесь к возможному длительному отключению электроэнергии:
  - поинтересуйтесь у знакомого или родственника, можете ли вы остаться с ним и можно ли в вашем случае использовать переносной генератор;
  - определите местонахождение источников аварийной подачи электроэнергии и составьте план эвакуации в эти места или в больницу в случае длительного отключения электроэнергии.

#### Обновите сведения о номере своего телефона

- Позвоните нам по телефону 1-877-506-7797, чтобы обновить сведения о номере своего телефона, если вы недавно переехали, чтобы наша система автоматического управления могла идентифицировать вас и зарегистрировать отключение электроэнергии в вашем доме.

**Сообщите об отключении электроэнергии по телефону: 1-800-833-7476**

## В случае штормового предупреждения

- Следите за выпусками новостей местного телевидения и радио.
- Найдите свой аварийный или «эвакуационный» комплект и проверьте запасы.
- Отключите чувствительные электроприборы.
- Наполните ванну водой, если подача воды в ваш дом зависит от наличия электричества.

**Позвоните в Atlantic City Electric по телефону:**

**1-800-833-7476**

**чтобы сообщить об отключении электроэнергии, обрыве проводов или попадании молнии в опоры электропередачи.**

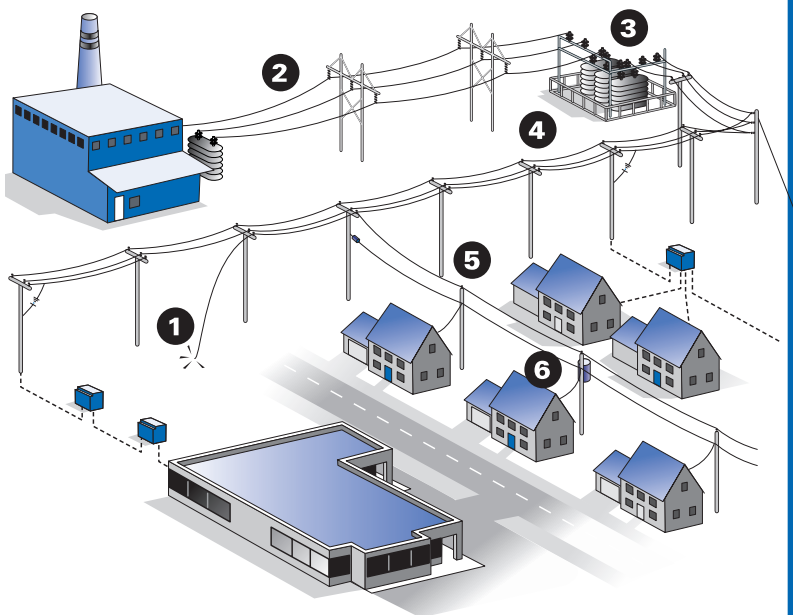
**Телетайп: 1-800-898-8056**

## При отключении электроэнергии

- В первую очередь проверьте, сработал ли автоматический выключатель. Затем проверьте, отключилась ли электроэнергия у соседей.
- Позвоните в Atlantic City Electric, чтобы сообщить об отключении электроэнергии. Автоматическая система зарегистрирует отключение электроэнергии в вашем доме в момент звонка.
- Если вас попросят, оставайтесь на линии, чтобы мы могли записать ваш телефонный номер и адрес.
- Отключите от сети и выключите большинство осветительных приборов, телевизоры и другие электрические устройства, чтобы не перегрузить сеть, когда подача электроэнергии будет восстановлена. Оставьте включенной одну лампу, чтобы знать когда подача электроэнергии будет восстановлена.
- Держите закрытыми дверцы морозильной камеры и холодильника. При закрытых дверцах в полностью загруженной морозильной камере продукты остаются замороженными в течение 36-48 часов. Наполовину загруженная морозильная камера сохраняет пищу в замороженном виде в течение 24 часов.
- Летом задвиньте шторы или занавески, чтобы в комнатах было прохладнее. Зимой солнце должно прогревать помещение в течение дня, на ночь шторы необходимо закрыть, чтобы сохранить тепло.
- Если у вас имеется доступ в Интернет с портативного компьютера на батареях или из вашего офиса, посетите страницу [www.atlanticcityelectric.com](http://www.atlanticcityelectric.com) и щелкните на пункте Storm Center, чтобы получить обновленные сведения.

## Порядок восстановления подачи электроэнергии

- 1.** Оборванные провода под напряжением или потенциально опасные для жизни участки, а также здания, входящие в систему общественной безопасности или больницы без электроэнергии.
- 2.** Линии электропередачи, обслуживающие тысячи клиентов.
- 3.** Оборудование подстанций.
- 4.** Основные распределительные линии, обслуживающие большое количество клиентов.
- 5.** Второстепенные линии, обслуживающие жилые районы.
- 6.** Коммуникации, обслуживающие отдельные дома и предприятия.



154-03-05/ACE